



agrichem[®]

Supa Activ 600

Fosfonato de potasio e inductor de resistencia con formulación de pH buferizado y a base de 100% Acido fosforoso mono potásico y di potásico, para enfermedades como Mildiu y Phytophthora.

600gr/L de fosfonato de potasio, 44.0% K₂O, 51.0% P₂O₅

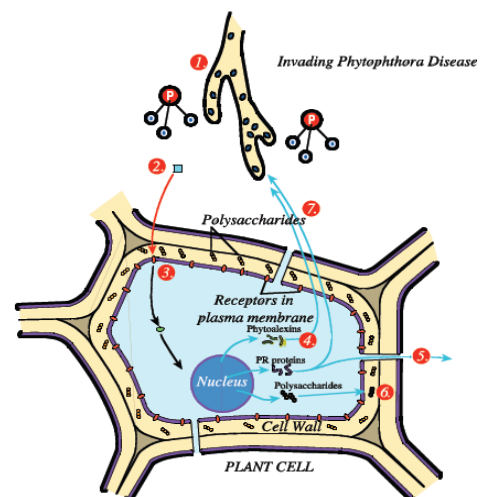
LOS BENEFICIOS DE SUPA ACTIV 600

- ✓ Producto registrado en estados unidos como fungicida sistémico para el control de *Mildiu* y *Phytophthora*.
- ✓ Proporciona control eficaz de Mildiu y Phytophthora para una amplia gama de cultivos.
- ✓ Formulado a base de 100% de acido fosfonico, no tóxico
- ✓ Acción sistémica, produce traslocación completa por toda la planta, que asegurando la eficacia en el control de enfermedades en todas las partes de la plantas.
- ✓ Se aplica con una amplia gama de otros agroquímicos, disminuyendo el número de aplicaciones que se necesiten.
- ✓ Formulación liquida, lo hace fácil para mezclar en el equipo de aplicación y tanques de mezclado.
- ✓ Alta concentración, disminuye la cantidad del producto que se necesita y reduce el costo en empaque y transporte.

Supa Activ 600 es absorbido por la planta y se desplaza por el xilema y floema a todas las partes de la planta. Es directamente fungitóxico y mejora el sistema inmunológico (inducción de resistencia) proporcionando a la planta la capacidad para combatir enfermedades.

Invasión de la enfermedad y prevención con la presencia de Supa Activ 600.

1. El Patógeno está afectado por Supa Activ 600.
2. Supresores en niveles bajos o no producidos.
3. Reconocimiento de la enfermedad por la célula de la planta.
4. Supa Activ 600 fomenta las moléculas de defensa, como fitoalexinas y proteínas PR para atacar la enfermedad directamente.
5. Moléculas de Defensa envían una "señal de alarma" a las células que no han sido atacadas todavía.
6. Polisacáridos fortalecen la membrana de la célula, agregando protección adicional.
7. La enfermedad es limitada o muerta por la reacción de la planta.



Características del Producto



Densidad: 1.55 Color: liquido incoloro. ph 7.0

Análisis	(p/v%)	(p/p%)
Fosfonato de potasio	600 gr/L	
Potasio (K ₂ O)	44.0	28.6
Fosforo (P ₂ O ₅)	51.0	33.0

Recomendaciones de Uso

Agite bien el contenido antes de la dilución.

CULTIVO	DOSIS L/Ha	RECOMENDACIONES
AGUACATE Foliar Inyección	2-3L 2.5-5ml/1M de copa	En presencia de enfermedad presente aplique cada 3 semanas. Aplicación: prevención de enfermedades aplique cada 5-6 semanas. Inyección: pH de la solución 7 para mejores resultados.
BERRIES, FRESA (Arándano, Frambuesa, Zarzamora)	1-2L	Aplicar cada 14 días para inducción de resistencia, cada 7 días con presencia de enfermedad. Compatible con la mayoría de agroquímicos.
Cultivo de Hojas LECHUGA	1-2L	Aplicar cada 14 días para inducción de resistencia, cada 7 días con presencia de enfermedad. Compatible con la mayoría de agroquímicos.
LIMÓN, NARANJA Jóvenes Adultos	170-330ml/ 100L 1.5-4L	Arboles Jóvenes: En condiciones de lluvia aplicar 1 vez al mes. 2 aplicaciones en invierno: antes de floración y maduración de fruta Arboles Adultos: En presencia de enfermedad presente aplique cada 3 semanas. Aplicación: prevención de enfermedades aplique cada 5-6 semanas.
ORNAMENTALES	170ml/100L	Aplicar de 4 a 6 semanas No aplicar en dormancia o si las plantas están estresadas
PAPAYA	1.5-3L	Para inducción de resistencia aplique cada 21 días y en presencia de enfermedades cada 10 días
PIÑAS	1-4L	Para protección de hijuelos aplique 2 semanas antes del corte Aplicar con relación de agua 1/200L
TOMATE, CHILE, PEPINO, MELÓN, CALABAZA, PAPA	1-2L	Para inducción de resistencia aplique cada 14 días y en presencia de enfermedades cada 7 días.
UVAS	1.5-3L	Iniciar con dosis bajas en poco follaje y altas con follaje total, en volúmenes altos de agua